



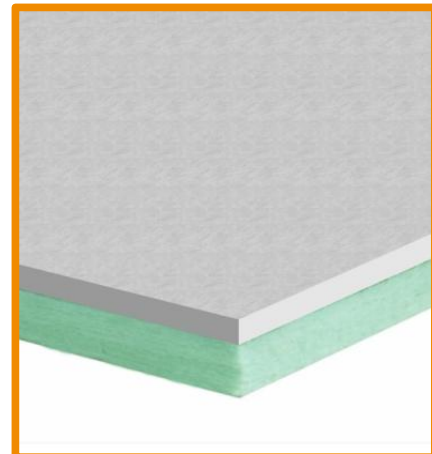
PARAMETRY TECHNICZNE

Rewall 33B

Izolacja akustyczna i termiczna ścian i sufitów

Opis produktu i specyfikacja techniczna

Panel izolujący akustycznie grubości 33 mm o strukturze "sandwich" złożony z warstw: wełna poliestrowa o gęstości 100 kg/m³ ; płyta kartonowo-gipsowa grubości 12,5 mm. Wymiary paneli: 1,20 m x 1,00 m.



- izoluje akustycznie i termicznie
- trwałe
- ekologiczne

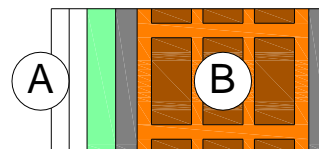
CECHY FIZYCZNE	Standard	Jednostka	Rewall 33B	Tolerancja
Grubość nominalna ⁽¹⁾		mm	33	± 1
Długość		m	2.00	± 0.005
Szerokość		m	1.20	± 0.005
Masa powierzchniowa produktu		kg/m ²	11.5	± 5%
Kolor			zielony/biały	

PARAMETRY AKUSTYCZNE	Standard	Jednostka	Rewall 33B	Tolerancja
----------------------	----------	-----------	------------	------------

Budowa ściany - certyfikowana grubość: 195 mm

A: Warstwa Rewall 33B i wykończenie z płyty kartonowo-gipsowej (12,5 mm)

B: Pustak 120 mm z tynkiem po obydwu stronach (2x15 mm)



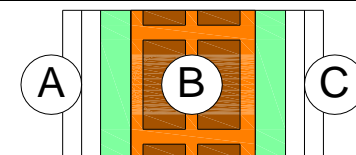
Wsk. waż. izolacyjności akustycznej właściwej	EN ISO 10140	dB	56 ⁽¹⁾	
---	--------------	----	--------------------------	--

Budowa ściany - certyfikowana grubość: 171 mm

A: Warstwa Rewall 33B i wykończenie z płyty kartonowo-gipsowej (12,5 mm)

B: Pustak 80 mm (8/25/50)

C: Warstwa Rewall 33B i wykończenie z płyty kartonowo-gipsowej (12,5 mm)



Wsk. waż. izolacyjności akustycznej właściwej	EN ISO 10140	dB	54 ⁽¹⁾	
---	--------------	----	--------------------------	--

PARAMETRY TECHNICZNE	Standard	Jednostka	Rewall 33B	Tolerancja
----------------------	----------	-----------	------------	------------

Odporność termiczna (R)	EN 12667	m ² K/W	0.688	
Odporność ogniowa	EN 13501-1		F	

PAKOWANIE I PRZECHOWYWANIE

Każda paleta jest owinięta i zabezpieczona folią PE. Rekomenduje się przechowywanie pod dachem w celu zabezpieczenia przed deszczem

(¹) Wartości otrzymane w laboratorium akustycznym Isolgomma

Powyższe informacje techniczne i sugestie powyżej odpowiadają naszej wiedzy na temat właściwości i cech użytkowych produktu. ISOLGOMMA zastrzega sobie prawo do uaktualnienia danych bez uprzedniego powiadomienia. Ten dokument jest własnością ISOLGOMMA, wszelkie prawa zastrzeżone.



PARAMETRY TECHNICZNE

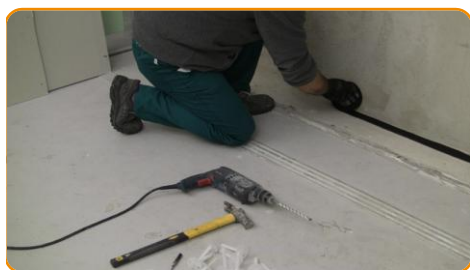
Rewall 33B

Izolacja akustyczna i termiczna ścian i sufitów

INSTRUKCJA MONTAŻU

ŚCIANA OTYNKOWANA

INSTALACJA Z KLEJEM



Ułóż izolację pod ścianą przed rozpoczęciem budowania.



Nanieś i rozprowadź klej punktowo na panelu izolacji.



Przyłóż panel do ściany dociskając równomiernie.

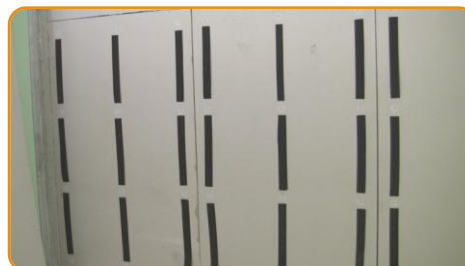
INSTALACJA Z KOŁKAMI



Na każdym panelu Rewall 33B, zaznacz miejsca na otwory



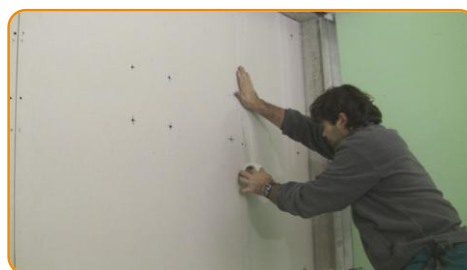
Wywierć otwory wiertłem 10mm i umieść w nich kołki.



Naklej paski izolacji Stywall S3A pomiędzy kotwami.



Zamocuj drugą warstwę płyt kartonowo-gipsowych przyklejając je punktowo, lub przykręcając wkrętami na środku i na



Przyklej taśmę z siatki na łączeniach płyt.



Wykończ ścianę



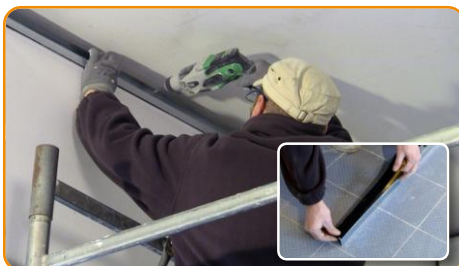
PARAMETRY TECHNICZNE

Rewall 33B

Izolacja akustyczna i termiczna ścian i sufitów

INSTRUKCJA MONTAŻU

SUFIT OTYNKOWANY



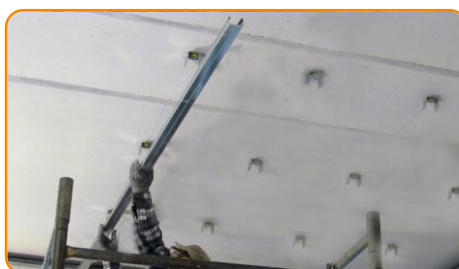
Samoprzylepny pasek izolacji Stywall S3A przyklej do metalowych profili i zamocuj je do ścian przy suficie.



Zaplanuj rozmieszczenie profili sufitowych w siatce 50cm na 80cm.



Zamocuj w suficie uchwyty akustyczne.



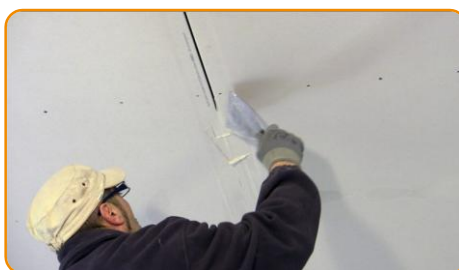
Zamocuj profil w uchwycie akustycznym.



Podwieś panel Rewall 33B do konstrukcji z metalowych profili.



Przymocuj panel Rewall 33B do konstrukcji z profili używając wkrętów 55mm, co 15cm.



Wypełnij ewentualne miejsca łączeń między panelami.



Ułóż siatkę na łączeniach paneli i pokryj gipsem.