

# PARAMETRY TECHNICZNE

## Profile

### Kątowe zakresy dla podłóg pływających

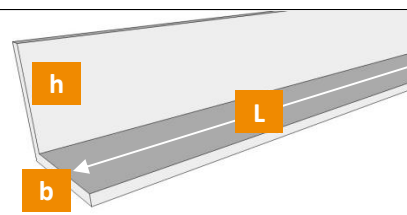
#### PROFYLE

##### Opis produktu i specyfikacja techniczna

Izolacja obwiedniowa dla podłóg pływających, wykonana z szarego polietylenu, o grubości ..... mm. Izolacja z jednej strony pokryta jest warstwą samoprzylepną dla ułatwienia instalacji. Wymiary izolacji obwiedniowej: długość ..... cm, wysokość ..... cm o gęstości ..... kg/m<sup>3</sup>.



CECHY FIZYCZNE	Jednostka	5/10	10/10	10/15	10/20	5/30	Tolerancja	
Grubość nominalna <sup>(1)</sup>	mm	6						± 1%
Długość (L)	cm	150						± 1%
Wysokość (h)	cm	10	10	15	20	30	± 0.5	
Szerokość (b)	cm	5	10			5	± 0.5	
Gęstość	kg/m <sup>3</sup>	23,5	31,5				± 1.5	



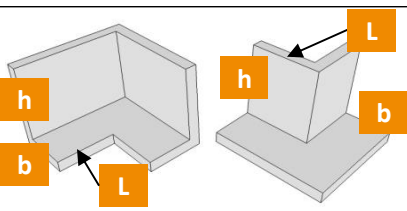
#### PROFYLE CORNER

##### Opis produktu i specyfikacja techniczna

Izolacja obwiedniowa w postaci rolki, wykonana z szarego polietylenu o grubości 6 mm, o gęstości 22-25 kg/m<sup>3</sup>. Izolacja pokryta jest samoprzylepną warstwą ułatwiającą mocowanie do ściany i podłogi. Rolka jest wstępnie nacięta, co ułatwia instalację w narożnikach. Część izolacji instalowanej poziomo na podłożu ma 5 cm długości, a



CECHY FIZYCZNE	Jednostka	90°	270°	Tolerancja
Grubość nominalna <sup>(1)</sup>	mm	6		± 1%
Długość (L)	m	10		± 1%
Wysokość (h)	cm	15		± 0.5
Szerokość (b)	cm	5		± 0.5
Gęstość	kg/m <sup>3</sup>	23,5		± 1.5



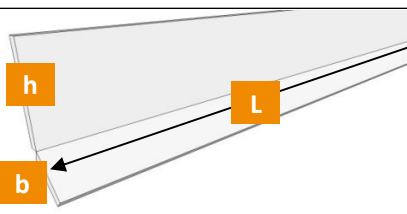
#### PROFYLE FLAT

##### Opis produktu i specyfikacja techniczna

Izolacja narożników, wykonana z szarego polietylenu o grubości 6 mm. Narożniki są przygotowane jako wklęsłe (900) i wypukłe (2700). Na obu częściach, poziomej i pionowej, narożniki są pokryte warstwą samoprzylepną, która ułatwia instalację. Część izolacji instalowanej poziomo na podłożu ma 5 cm długości, a część instalowana na



CECHY FIZYCZNE	Jednostka	FLAT	Tolerancja
Grubość nominalna <sup>(1)</sup>	mm	6	± 1%
Długość (L)	m	50	± 1%
Wysokość (h)	cm	15	± 0.5
Szerokość (b)	cm	5	± 0.5
Gęstość	kg/m <sup>3</sup>	23,5	± 1.5



Powyższe informacje techniczne i sugestie powyżej odpowiadają naszej wiedzy na temat właściwości i cech użytkowych produktu. ISOLGOMMA zastrzega sobie prawo do uaktualnienia danych bez uprzedniego powiadomienia. Ten dokument jest własnością ISOLGOMMA, wszelkie prawa zastrzeżone.

# PARAMETRY TECHNICZNE

# Profyle

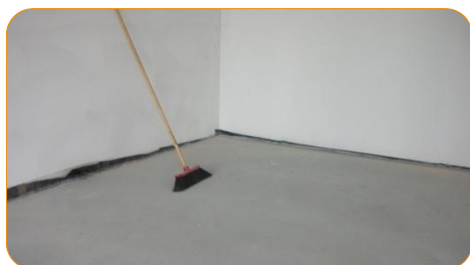
## Kątowe zakresy dla podłóg pływających

PARAMETRY TECHNICZNE	Standard	Jednostka	Profyle Line	Tolerancja
Kolor			szary	
Sztywność dynamiczna przy montażu na sucho <sup>(2)</sup>	EN 29052/1	MN/m <sup>3</sup>	36	± 2
Współczynnik przewodności cieplnej (λ)	EN 12667	W/m <sup>2</sup> K	0,035	
Odporność ogniowa	2000/147/CE	Klasa	F	

<sup>(2)</sup> Pomiar wykonany z odstępstwem od normy EN 29052-1, brak warstwy tynku na badanej próbce.

cm

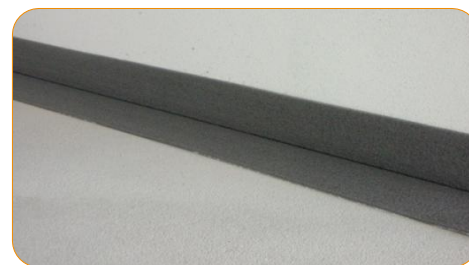
## INSTRUKCJA MONTAŻU



Oczyść powierzchnię z brudu i ostrych elementów.



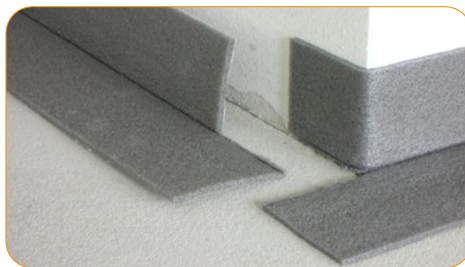
Zdjemij warstwę ochronną.



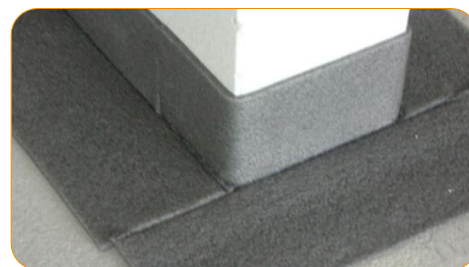
Przyklej pasek do ściany i podłogi.



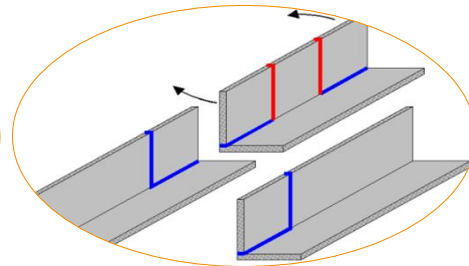
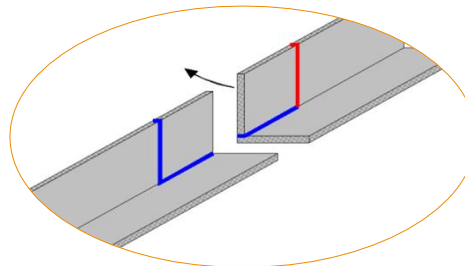
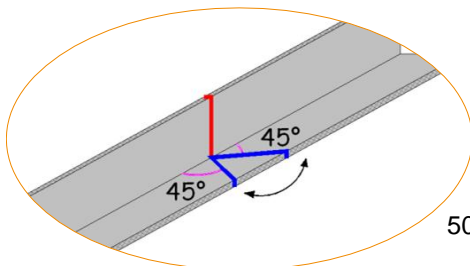
Izoluj wklęsłe narożniki za pomocą pasek "Profyle", poprzez docięcie ich tak jak na rysunku.



Izoluj wypukłe narożniki za pomocą pasek "Profyle", poprzez docięcie ich tak jak na rysunku.



Przyklej paski "Profyle" wzdłuż ścian pomieszczenia, tak jak na rysunku.



Przetnij wzdłuż niebieskiej linii

Zagnij wzdłuż czerwonej linii